

# Ściereczki antykorozyjne AutoPrep

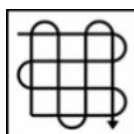
Tylko do profesjonalnego użytku

## Opis

Gotowe do użycia, nasączone ściereczki antykorozyjne niezawierające chromianów, przeznaczone do wstępnego przygotowania powierzchni. Dzięki użyciu ścierek AutoPrep powstaje powłoka konwersyjna, która tworząc wiązania chemiczne z powierzchnią metalu zapewnia przyczepność oraz odporność antykorozyjną aplikowanych lakierów i systemów lakierniczych.



Podwójna aplikacja



Aplikacja pionowa i bezpośrednio po niej – pozioma  
Całkowite zwilżenie powierzchni przez 1 minutę jest niezbędne



Pozostawić do wyschnięcia w temperaturze otoczenia  
Suszenie przyspieszone czystym, ciepłym powietrzem o niskiej prędkości



Pokrywalny wszystkimi dwukomponentowymi podkładami wypełniającymi AkzoNobel Car Refinishes, z wyjątkiem:

Sikkens Autosurfacer Rapid  
Wszystkich produktów poliestrowych  
Sikkens Spotprimer  
Lesonal 1K Primer Filler (aerozol)

Uwaga: Po zastosowaniu AutoPrep można nałożyć Autosurfacer UV

**Stosować właściwe środki ochrony osobistej**

AkzoNobel Car Refinishes zaleca stosowanie okularów ochronnych, gumowych rękawic oraz odzieży ochronnej.

# Ściereczki antykorozyjne AutoPrep

Tylko do profesjonalnego użytku

## Opis

Gotowe do użycia, nasączone ściereczki antykorozyjne niezawierające chromianów, przeznaczone do wstępnego przygotowania powierzchni. Dzięki użyciu ścierek AutoPrep powstaje powłoka konwersyjna, która tworząc wiązania chemiczne z powierzchnią metalu zapewnia przyczepność oraz odporność antykorozyjną aplikowanych lakierów i systemów lakierniczych.

## Właściwe podłoża

Stal  
Stal ocynkowana

Aluminium  
Stal nierdzewna

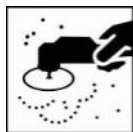
## Produkt i dodatki

AutoPrep

## Przygotowanie podłoża



Usunąć wszelkie zanieczyszczenia powierzchni używając odpowiedniego środka odtłuszczającego.



**Stal:** przeszlifować na sucho papierem P120

**Stal ocynkowana:** przeszlifować papierem P180 i zmatować włókniną Scotch Brite typ A

**Aluminium:** przeszlifować na sucho papierem P180 i zmatować włókniną Scotch Brite typ A

**Stal nierdzewna:** przeszlifować na sucho papierem P180 i zmatować włókniną Scotch Brite typ A

**Uwaga:** Przy aplikacji podkładu wypełniającego metodą mokro na mokro (bez szlifowania): końcowy etap szlifowania papierem P220 – P320



Usunąć wszelkie zanieczyszczenia powierzchni używając odpowiedniego środka odtłuszczającego.

## Aplikacja



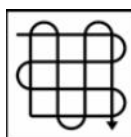
Wyjąć ściereczkę AutoPrep ze szczelnie zamkniętego pojemnika.

Aby uniknąć wysuszenia pozostałych ścierek upewnić się, że zaraz po użyciu pokrywka pojemnika jest dokładnie zamknięta.



Przetrzeć powierzchnię ściereczką wykonując 50-75% zakładkę.

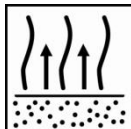
Ochrona osobista: przy stosowaniu tego produktu bezwzględnie należy nosić okulary ochronne, gumowe rękawice oraz odzież ochronną.



Wykonać podwójną aplikację - pionową i bezpośrednio po niej – poziomą.

# Ściereczki antykorozyjne AutoPrep

Tylko do profesjonalnego użytku



Taki sposób aplikacji sprawi, że powierzchnia pozostanie mokra przez co najmniej 1 minutę. Jest to niezbędne, aby umożliwić reakcję roztworu bezpośrednio z podłożem metalowym.

Zmiana koloru gołego podłoża od razu po wyschnięciu wskazuje na prawidłową aplikację.

Aby zapobiec wysychaniu używanej właśnie ściereczki, należy ją przechowywać w zamkniętym plastikowym woreczku lub pojemniku. Tak przechowywaną ściereczkę można używać przez 12 godzin.

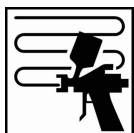
Zużytych ściereczek nie można wkładać do oryginalnego pojemnika.

## Czas schnięcia



Można pokryć kolejnym produktem po 15 minutach i do 4 godzin w 20°C.

## Pokrywalny przez



Pokrywalny wszystkimi dwukomponentowymi podkładami wypełniającymi AkzoNobel Car Refinishes, z wyjątkiem:

Sikkens Autosurfacers Rapid

Wszystkich produktów poliestrowych

Sikkens Spotprimer

Lesonal 1K Primer Filler (aerozol)

Uwaga: Po zastosowaniu AutoPrep można nałożyć Autosurfacers UV

## Teoretyczne zużycie materiału

Jedną nasączoną ściereczkę można użyć na powierzchnię ok. 1 m<sup>2</sup>.

## Przechowywanie

Zalecana temperatura przechowywania produktu fabrycznie nowego oraz już używanego ścielnie zamkniętego – od 9°C do 40°C.

Należy unikać zbyt dużych zmian temperatury, optymalna temperatura przechowywania to ok. 20°C. Chronić przed mrozem. Przemrożony produkt może ulec nieodwracalnemu uszkodzeniu i nie będzie się nadawał do użycia.

Przechowywać pojemnik w pozycji pionowej. Przy dłuższym okresie przechowywania, obrócić pojemnik pionowo.

Całkowicie wysuszone ściereczki nie nadają się do użycia.

**Okres przechowywania:** Zamknięty pojemnik: 2 lata w 20°C  
Otwarty pojemnik: 1 rok w 20°C

### Oznaczenia numeru batch:

12046A

Pierwsze dwie cyfry: rok produkcji (2012)

Kolejne trzy cyfry: dzień produkcji (dzień 46)

Litera: oznaczenie do użytku wewnętrznego producenta

# Ściereczki antykorozyjne AutoPrep

Tylko do profesjonalnego użytku

**AkzoNobel Car Refinishes Polska Sp. z o.o.**  
02-677 Warszawa ul. Cybernetyki 7b  
Tel: +48 22 3210621

## TYLKO DO UŻYTKU PROFESJONALNEGO

**WAŻNA UWAGA** Informacje zawarte w niniejszej karcie nie są wyczerpujące na temat produktu, są zaś oparte na obecnym stanie naszej wiedzy oraz bieżących przepisach: każda osoba stosująca produkt do innych celów niż zalecane w karcie informacji technicznej, bez uprzedniego uzyskania naszej pisemnej zgody na jego inne niż zalecane użytkowanie stosuje go na własną odpowiedzialność i ryzyko. Użytkownik we wszystkich przypadkach jest odpowiedzialny za spełnienie wszystkich czynności, związanych z przestrzeganiem obowiązujących przepisów i postanowień. Należy zawsze przeczytać Kartę Charakterystyki i Kartę Informacji Technicznej dla danego produktu, jeśli taka jest dostępna. Niniejsze dane są zebrane i opracowane na podstawie stanu najlepszej naszej wiedzy (w tej Karcie lub innym dokumencie), ale nie stanowią one gwarancji właściwości produktu, ani specyfikacji jakościowej i nie mogą być podstawą do reklamacji. A zatem wykorzystanie podanych informacji, jak i stosowanie produktu nie jest kontrolowane przez producenta chyba, że istnieją pisemne umowy. W przeciwnym razie producent nie bierze na siebie jakiegokolwiek odpowiedzialności za stan produktu, jego stratę lub zniszczenie podczas jego użytkowania. Wszystkie produkty i specyfikacje techniczne są dostarczane zgodnie z zawartymi umowami i warunkami sprzedaży. Odbiorca zawsze powinien żądać kopii umowy i przejrzeć ją bardzo dokładnie. Informacje zawarte w Karcie Charakterystyki mogą podlegać modyfikacji w świetle zmian w przepisach, stanie wiedzy, doświadczeniu i ciągłej polityki rozwoju. Osoba stosująca produkt jest zobowiązana do wcześniejszego zweryfikowania tej Karty przed jego stosowaniem.

Wspomniane marki produktów w tej Karcie są znakami towarowymi zarejestrowanymi na rzecz AkzoNobel.

### Siedziba firmy

AkzoNobel Car Refinishes B.V., PO Box 3 2170 BA Sassenheim, The Netherlands.

[www.sikkenscr.com](http://www.sikkenscr.com)

[www.sikkenscr.pl](http://www.sikkenscr.pl)

